

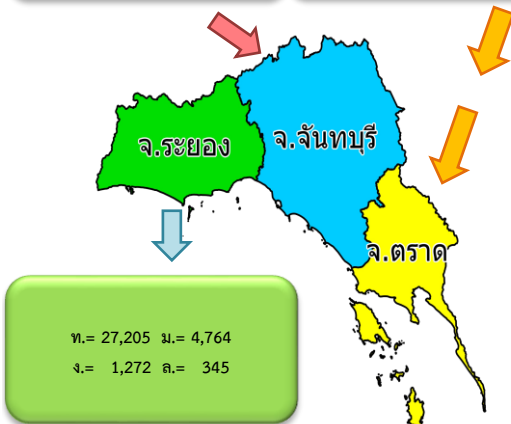
สรุปสถานการณ์ผลไม้ภาคตะวันออก ปี 2566 ณ วันที่ 3 มิถุนายน 2566

1. ปริมาณผลผลิตที่ยังไม่เก็บเกี่ยว

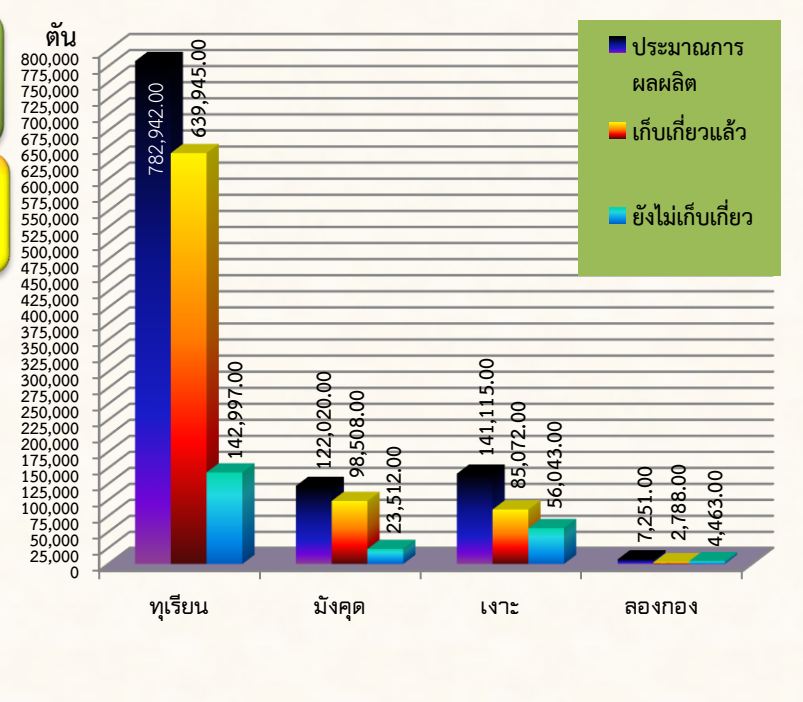
ปริมาณผลผลิต รวมทั้งสิ้น 1,053,328 ตัน
ปริมาณผลผลิตที่ยังไม่เก็บเกี่ยว 227,015 ตัน (21.55%)

ท.= 114,687 ม.= 8,245
ง.= 41,749 ล.= 2,745

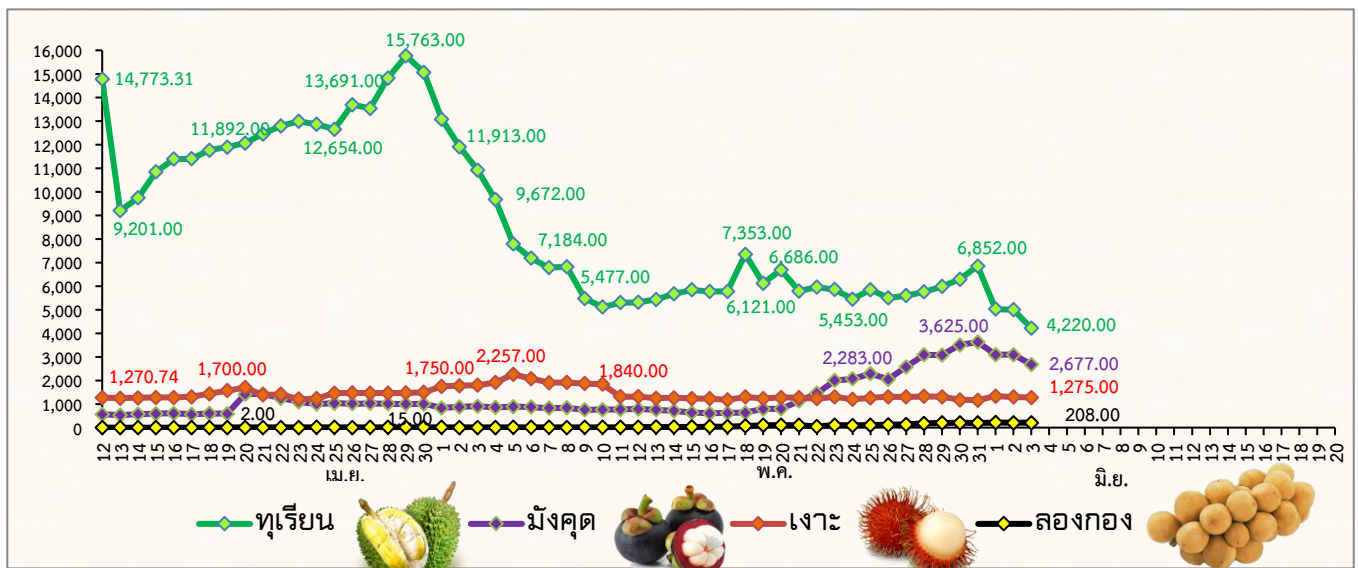
ท.= 1,105 ม.= 10,503
ง.= 13,022 ล.= 1,373



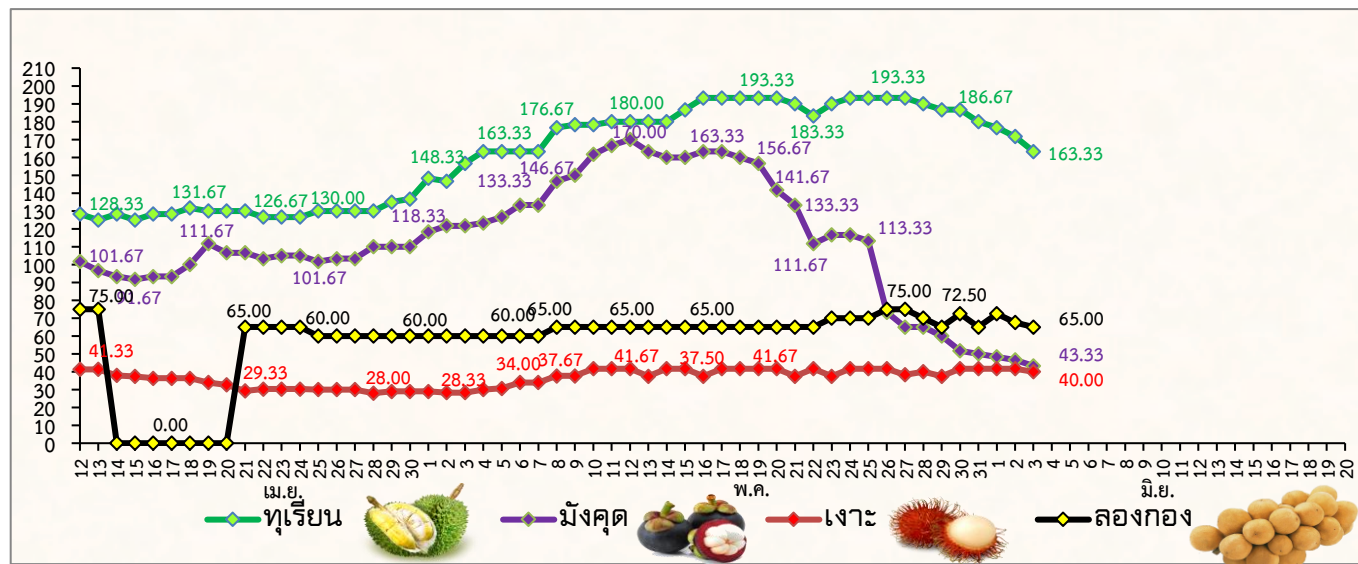
ท.= 27,205 ม.= 4,764
ง.= 1,272 ล.= 345



2. ปริมาณผลผลิตที่ออกสู่ตลาดต่อวัน (ตัน)



3. ราคาผลไม้เกรด A เฉลี่ย 3 จังหวัด ในแต่ละวัน (บาท/กก.)



หมายเหตุ เป็นข้อมูลเพื่อใช้ในการบริหารโครงการบริหารจัดการผลไม้ ปี 2566

จัดทำโดย ศูนย์ปฏิบัติการเฝ้าระวังและติดตามสถานการณ์ผลไม้ภาคตะวันออก สำนักงานส่งเสริมและพัฒนาการเกษตรที่ 3 จังหวัดระยอง